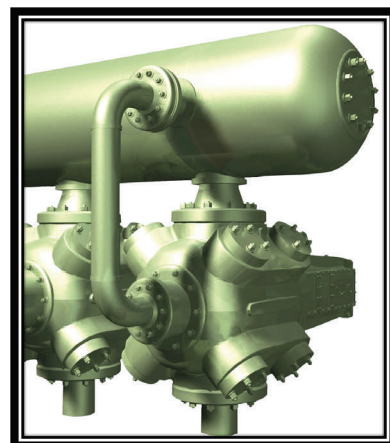


Descarregadores tipo By-pass SimPlex™ e DuPlex™

Os sistemas de descarregamento de cilindros tipo by-pass oferecem características exclusivas em termos de controle de capacidade, que proporciona uma versatilidade e economia que não é possível alcançar com outros tipos de descarregadores para compressores alternativos. Os sistemas SimPlex™ e Du-Plex™ da ACI proporcionam a desativação do efeito externo do cilindro de forma eficiente, utilizando uma tubulação de derivação (by-pass) instalada no cabeçote frontal.



- A disposição do arranjo desse tipo de descarregador proporciona vantagens em termos de eficiência, ao evitar interferências nas válvulas em termos construtivos e de performance.
- Os descarregadores tipo garfo sempre afetam negativamente o desempenho das válvulas, consumindo mais potência.
- Os descarregadores do tipo plug também afetam o desempenho das válvulas, consumindo mais potência e/ou acrescentam mais espaço morto, afetando a performance do cilindro.

O sistema DuPlex™ incorpora também um volume de espaço morto adicional para aplicações que exigem um controle de capacidade parcial, bem como a desativação total do efeito do cilindro.

Os descarregadores tipo by-pass da ACI aplicam-se tanto a cilindros novos OEMs quanto em cilindros de compressores reaplicados. A atuação do dispositivo pode ser manual ou pneumática (utilizando ar ou gás).

Entre em contato com a ACI para avaliar as vantagens de integrar os descarregadores SimPlex™ e/ou DuPlex™ em aplicações novas ou já existentes.



Foto: cortesia da Waukesha Engine

ACI Services, Inc.

Especialistas em compressores alternativos

125 Steubenville Ave. • Cambridge, Ohio 43725
Telephone: +1 (740) 435-0240 • Fax: +1 (740) 435-0260
Visite nossos websites: www.ACIServicesInc.com

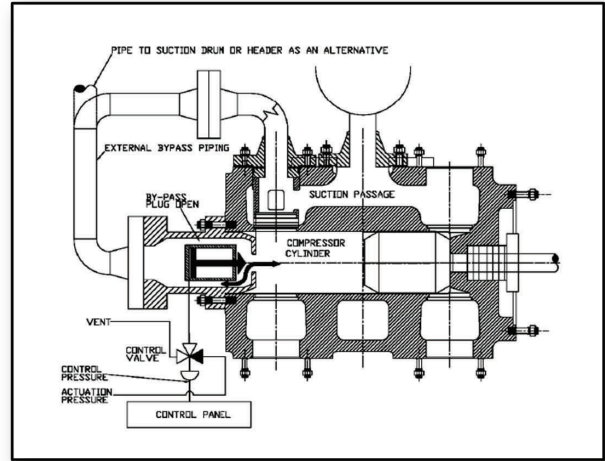
www.CompressorConnection.com

Descarregador SimPlex™ da ACI

Os descarregadores SimPlex™ da ACI oferecem uma solução simples e econômica de controle de capacidade a partir da desativação do efeito externo do cilindro do compressor. O sistema utiliza uma tubulação de by-pass externa juntamente com um novo cabeçote, projetado pela ACI para substituir o cabeçote convencional do cilindro. O gás da câmara da compressão é então bypassado de volta à pressão de sucção, descarregando de forma completa o efeito externo do cilindro. Normalmente, o gás bypassado é direcionado para a sucção através de uma tampa de válvula especial projetada pela ACI, ou, alternativamente, o gás pode retornar para a garrafa de pulsação ou para algum ponto da tubulação principal de sucção da unidade.

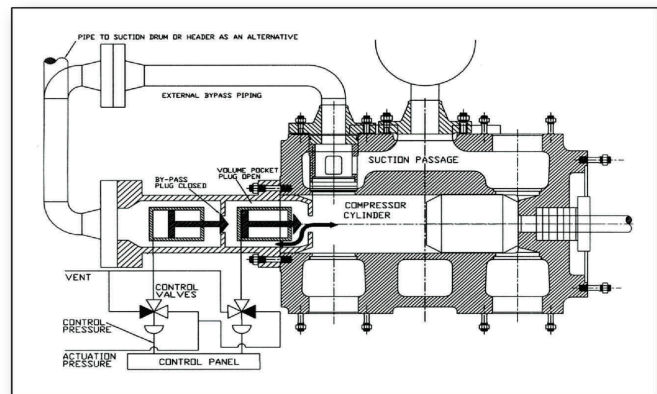
O conceito de descarregar o cilindro por bypass proporciona vantagens em termos de eficiência, eliminando a necessidade de depressores nas válvulas de sucção (descarregadores tipo garfo ou plug) - normalmente usados para controle de capacidade por outros métodos. A implementação do dispositivo pode ser realizada por atuação manual ou pneumática (ar ou gás), para abrir e fechar o plug de derivação (by-pass). O sistema SimPlex™ da ACI pode ser fornecido em cilindros novos de OEMs ou pode ser projetado de forma personalizada para a aplicação em compressores existentes.

O software de simulação de performance eRCM™ da ACI, permite avaliar as vantagens da integração do conceito de descarregamento utilizando o SimPlex™ em uma aplicação já existente. Além disso, a ACI pode desenvolver seqüências de descarregamento ideais, algoritmos para CLP (Controlador Lógico Programável) ou até mesmo uma solução completa de automação.



Descarregador DuPlex™ da ACI

Os descarregadores DuPlex™ da ACI oferecem uma versatilidade e economia que não são possíveis em diversos outros sistemas. Eles combinam um duplo controle de capacidade em um único sistema, através de volume morto adicional e o completo descarregamento do efeito externo do cilindro. O sistema também combina um novo cabeçote, projetado pela ACI, para substituir o cabeçote convencional do cilindro. Esse dispositivo pode ser fornecido em cilindros novos de OEMs ou podem ser projetados de forma personalizada para a aplicação de cilindros de compressores existentes.



Os descarregadores DuPlex fornecem câmara de volume morto adicional de tamanhos personalizados para controle de capacidade parcial, além de um redirecionamento do fluxo de gás, através do bypass, de volta para a pressão de sucção, efetuando a completa desativação da efeito externo do cilindro. O projeto padrão direciona o gás bypassado para a sucção através de uma tampa de válvula especial projetada pela ACI, ou, alternativamente, o gás pode retornar para a garrafa de pulsação ou para algum ponto da tubulação principal de sucção da unidade.

Os dispositivos DuPlex™ podem ter atuação manual ou pneumática (ar ou gás), com controle local ou remoto. A primeira etapa do descarregamento abre o plug da câmara de espaço morto: a segunda etapa, abre o plug para a derivação (by-pass). Esse conceito de by-pass proporciona vantagens em termos de eficiência, eliminando o uso de depressores nas válvulas de sucção (descarregadores tipo garfo ou plug), normalmente usados para descarregar os efeitos do cilindro. Com o software de simulação de performance eRCM™, a ACI pode avaliar as vantagens da integração do conceito de descarregamento DuPlex™ em uma aplicação existente. Além disso, a ACI pode desenvolver seqüências de descarregamento ideais, algoritmos para simulação de previsão de performance para CLP (Controlador Lógico Programável) ou, até mesmo, uma solução de automação completa.

Ligue para a ACI Services, Inc. para discutir sua aplicação específica.