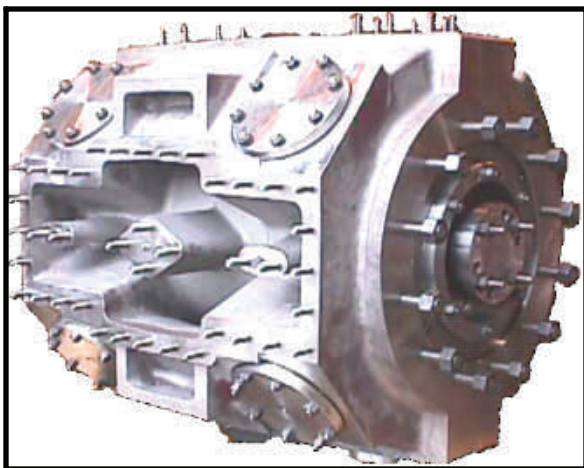


Заказные конструктивные исполнения цилиндров

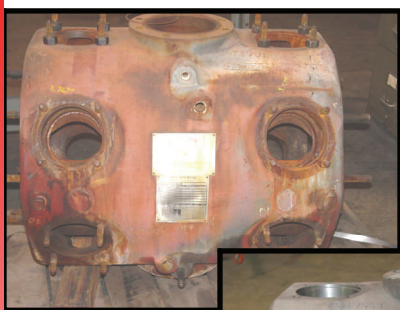
Конструктивные исполнения цилиндров, разрабатываемые на заказ компанией ACI

Ещё одно новаторское решение компании ACI



Спроектировано в расчете на минимизацию монтажных затрат

- В новых конструкциях цилиндров часто можно сохранить те же размеры относительно осевой линии, что и у имеющихся цилиндров, что позволяет повторно использовать существующие буферные емкости с минимизацией капитальных затрат.



Спроектировано по техническим условиям заказчика

- Корпуса цилиндров с вкладышами или без них
- Изготовлено из материалов с подбором под конкретное применение
- Конструкции цилиндров с воздушным или водяным охлаждением
- Имеется исполнение для работы с высокосернистым газом
- Конструкции шатунно-поршневого узла, облегчающие его техобслуживание
- Клапаны по техническим условиям заказчика для оборудования оригинальных изготовителей
- Широкий диапазон вариантов разгрузочных устройств



Спроектировано для разрешения проблем

- Функционально эквивалентные цилиндры проектируются с тем, чтобы решать эксплуатационные проблемы, такие как низкая эффективность, недостаточная конструктивная прочность, утечки, коррозия и неудовлетворительная ремонтопригодность.
- В новых корпусах цилиндров могут часто использоваться существующие клапаны, шатунно-поршневые узлы, уплотнительные сальники и т. п.

ACI Services, Inc.

Эксперты по поршневым компрессорам

125 Steubenville Ave. • Cambridge, Ohio 43725
Тел.: +1 (740) 435-0240 • Факс: +1 (740) 435-0260

Посетите наши вебсайты: www.ACIServicesInc.com
www.CompressorConnection.com