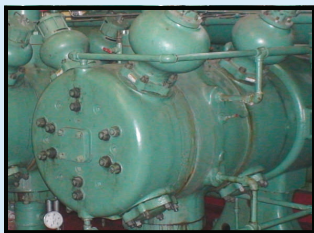


针对现有顶置阀门气缸的 ACI 最新替换件

ACI 的另一个创新性解决方案

问题



采用“三件式缸体”的“顶置阀门气缸设计”是许多压缩机 OEM 的常见气缸设计形式。



螺纹紧固件体积大、数量多、位置杂，因此活塞的维护时间大大增加。

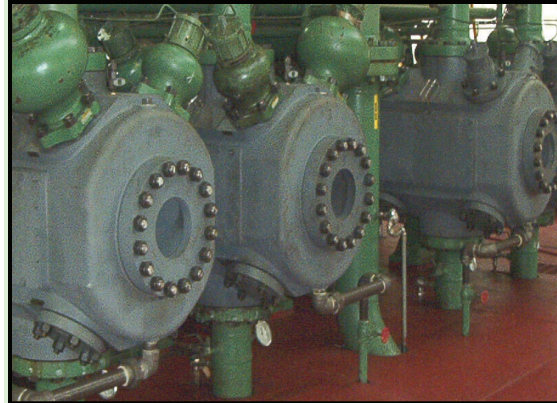
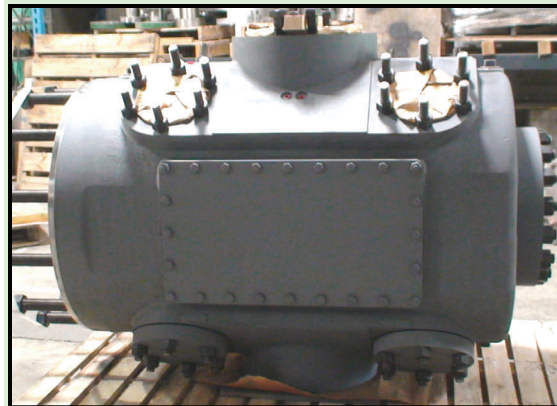


只可通过阀门开关来执行螺栓很难实现的适当垫片变形和力矩会导致气体或水泄漏。



安全隐患！垫片材料的废止使设计可靠的、能完全防止泄漏的垫片变得越来越难。

解决方案



ACI 的阀筒气缸

- “阀筒”气缸设计增加了可靠性与安全性：
 - 无需使用垫片，减少了可能的气体与冷冻剂泄漏，从而增强了安全性
 - 越少使用垫片，更多使用易用的紧固件，可以减少维护量、人工及停工时间
 - 可以获得更高的 MAWP 等级
- 专为利用现有的组件而设计：
 - 通过最大程度地重复利用现有气缸组件而减少气缸总体成本
 - 保留现有闲置组件的价值
- 专门设计用作螺栓式的替代物：
 - 通过重复使用现有的气瓶及安装位置而实现最小的替换成本
 - 最大程度地缩短安装停工时间

ACI Services, Inc.

往复式压缩机专家

125 Steubenville Ave. • Cambridge, Ohio 43725
电话: +1 (740) 435-0240 • 传真: +1 (740) 435-0260
请访问我们的网站: www.ACIServicesInc.com
www.CompressorConnection.com